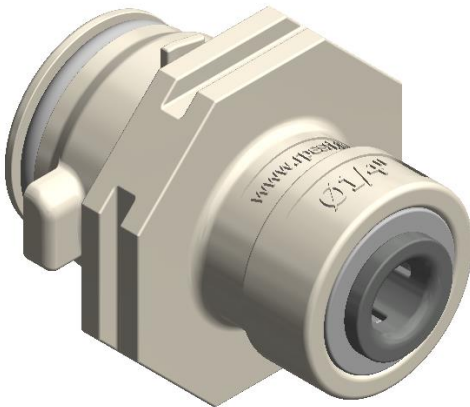


**TECHNICAL DATASHEET***SCHEDA TECNICA***Cod.:** **RU FITTINGS****FAMILY NAME:** **R Series Universal PF1-4 IN fitting****Rev.:** **0***FAMIGLIA:* *Serie R Universale raccordo PF1-4 IN***Data:** **21/06/2021****WORKING CHARACTERISTICS**

Working pressure:	0÷10 bar
Room temperature:	0÷75 °C
Fluid temperature:	0÷75 °C
Flow direction:	Unidirectional

CARATTERISTICHE DI LAVORO

Pressione di esercizio:	0÷10 bar
Temperatura ambiente:	0÷75 °C
Temperatura fluido:	0÷75 °C
Direzione fluido:	Unidirezionale

PHYSICAL CHARACTERISTICS

Body: PA66 30%GF
Oring: NBR - LSR

CARATTERISTICHE FISICHE

Corpo: PA66 30%GF
O-Ring: NBR - LSR

INSTALLATION

Manual on any Universale R Series components (valve body or connection)

INSTALLAZIONE

Manuale su qualsiasi componente della Serie R Universale (corpo valvola o raccordo)

APPLICATIONS

All application that require the use of the Universale R Series

APPLICAZIONI

Tutte le applicazioni che prevedono l'uso della Serie R Universale

HYDRAULIC CONNECTIONS

See attached drawings

CONNESSIONI IDRAULICHE

Vedi disegni allegati

MARKS AND CERTIFICATIONS

MOCA

MARCHI ED APPROVAZIONI

MOCA